

Περίληψη

CATALISE: Μια διεθνής και διεπιστημονική έρευνα με την μέθοδο Delphi των προβλημάτων γλωσσικής ανάπτυξης. 2^η Φάση.

Περίληψη από την Susan Ebbels- αναθεωρημένη 13 Φεβρουαρίου 2017

(Μετάφραση: Κατερίνα Δρακουλάκη)

Η έλλειψη μιας συμφωνίας σχετικά με τα κριτήρια και την ορολογία σχετικά με τις δυσκολίες λόγου παιδιών επηρεάζει την πρόσβαση σε υπηρεσίες αλλά και εμποδίζει την έρευνα και την κλινική πράξη. Μια διεθνής ομάδα αποτελούμενη από 57 ειδικούς (CATALISE panel), η οποία συμπεριελάμβανε λογοθεραπευτές, (σχολικούς) ψυχολόγους, παιδιάτρους, ψυχιάτρους, εξειδικευμένους εκπαιδευτικούς και εκπροσώπους φιλανθρωπικών οργανώσεων υπό την ηγεσία της καθηγήτριας Dorothy Bishop, έχει καταλήξει σε μια συμφωνία.

Η ομάδα συμφώνησε ο όρος **‘Γλωσσική διαταραχή’** (language disorder) να αναφέρεται σε παιδιά με δυσκολίες λόγου που δημιουργούν εμπόδια στην επικοινωνία ή στη μάθηση στην καθημερινότητά τους και όπου είναι γνωστό από την έρευνα ότι τα παιδιά αυτά είναι απίθανο να ξεπεράσουν τις δυσκολίες μόνα τους.

Η ομάδα συμφώνησε επίσης ο όρος **‘Αναπτυξιακή Γλωσσική Διαταραχή’** (developmental language disorder) για τις περιπτώσεις όπου η γλωσσική διαταραχή ΔΕΝ σχετίζεται με άλλη γνωστή βιοϊατρική κατάσταση όπως:

- Εγκεφαλική βλάβη,
- Επίκτητη επιληπτική αφασία στην παιδική ηλικία,
- Ορισμένες νευροεκφυλιστικές διαταραχές,
- Γενετικές διαταραχές όπως το σύνδρομο Down,
- Εγκεφαλική παράλυση,
- Νευροαισθητήρια απώλεια ακοής,
- Διαταραχές αυτιστικού φάσματος,
- Νοητική υστέρηση

Στην περίπτωση που ένα παιδί έχει μια από τις προαναφερθείσες διαγνώσεις, η ομάδα συστήνει τη διάγνωση Γλωσσική Διαταραχή που σχετίζεται με X (όπου X μια από τις ανωτέρω διαγνώσεις).

Επιπλέον, συμφωνήθηκε ότι

(1) Περιβαλλοντικοί και βιολογικοί παράγοντες κινδύνου που συσχετίζονται με αυξημένες πιθανότητες γλωσσικών δυσκολιών είναι συχνοί σε παιδιά με ΑΓΔ και **δεν πρέπει να χρησιμοποιούνται για να αποκλειστεί μια διάγνωση**. Οι παράγοντες κινδύνου συμπεριλαμβάνουν:

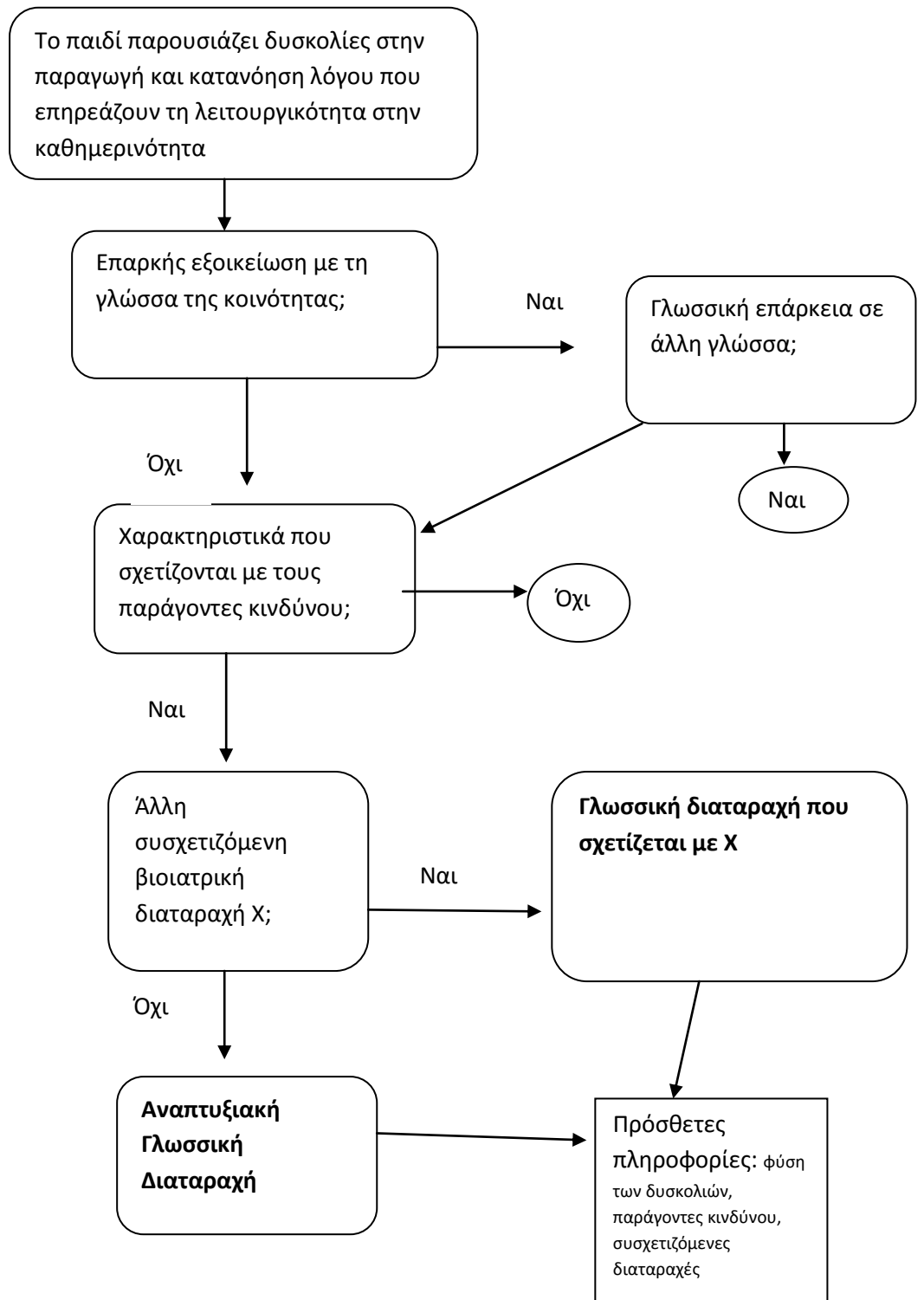
- Οικογενειακό ιστορικό
- Αγόρι
- Χαμηλό μορφωτικό επίπεδο γονέων
- Παραμέληση ή κακοποίηση
- Προβληματικό περιγεννητικό και προγεννητικό ιστορικό

(2) ΑΓΔ μπορεί να συνυπάρχει με άλλες νευροαναπτυξιακές διαταραχές **και μια διάγνωση ΑΓΔ μπορεί ακόμη να δοθεί**. Αυτές οι διαταραχές συμπεριλαμβάνουν δυσκολίες στους παρακάτω τομείς:

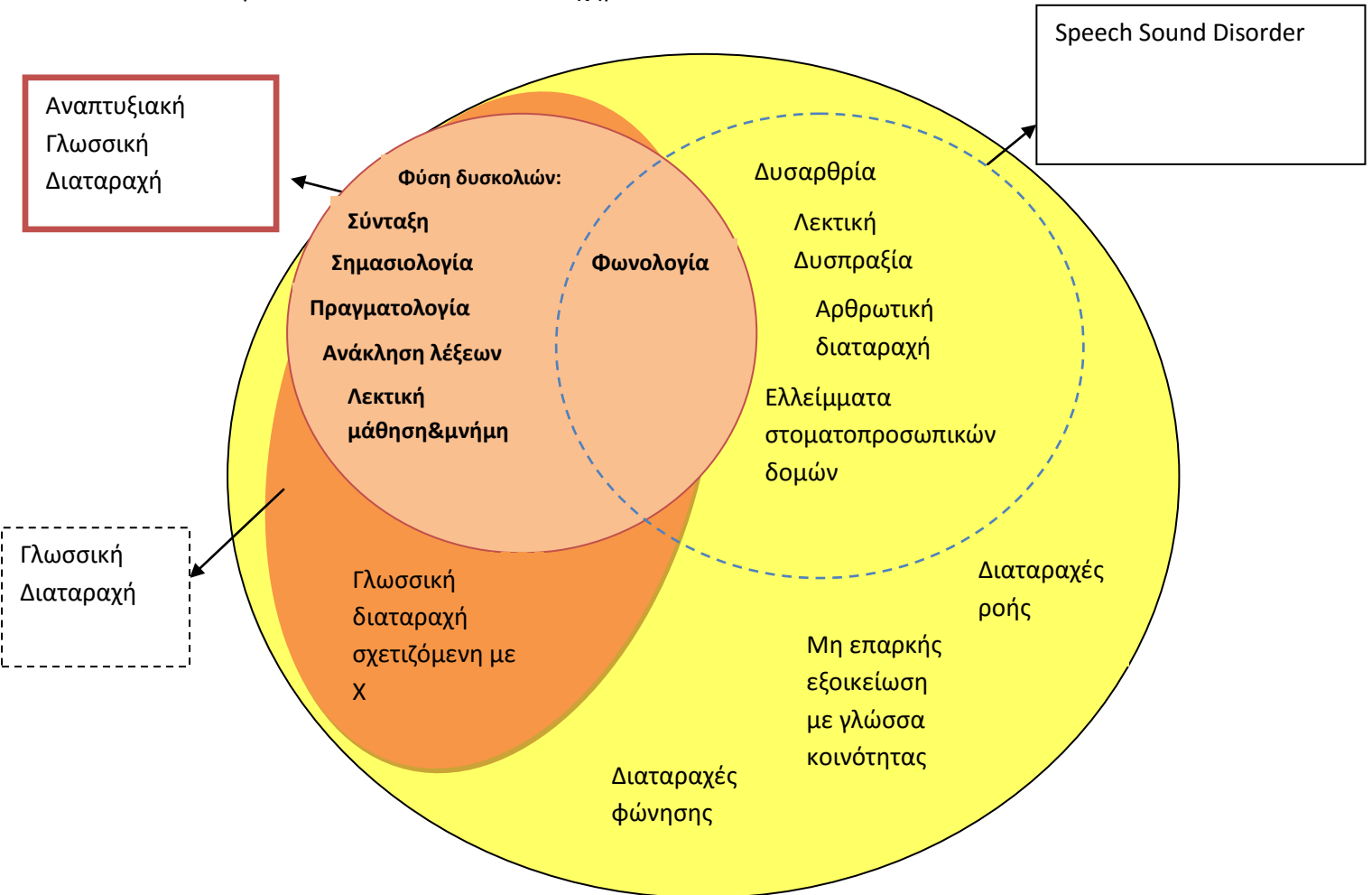
- Προσοχή (π.χ. ΔΕΠΥ)
- Κίνηση (π.χ. δυσπραξία, δυσαρθρία)
- Γραφή και ανάγνωση
- Ομιλία
- Εκτελεστικές λειτουργίες
- Προσαρμοστική συμπεριφορά
- Δυσκολίες συμπεριφοράς
- Ακουστική επεξεργασία
- Μη γλωσσικές δεξιότητες στο χαμηλό-φυσιολογικό όριο

(3) Η ΑΓΔ **ΔΕΝ** απαιτεί αναντιστοιχία μεταξύ γλωσσικών και μη γλωσσικών ικανοτήτων.

Η παρακάτω εικόνα (σχήμα 1) δείχνει τα ερωτήματα που μπορεί να τεθούν για να δοθεί μια διάγνωση **Γλωσσικής διαταραχής** ή **Αναπτυξιακής Γλωσσικής Διαταραχής** (παρμένη από το άρθρο).



Ο όρος Ανάγκες Ομιλίας, Λόγου και Επικοινωνίας διατηρείται σαν μια ευρεία κατηγορία που περιλαμβάνει όλα τα παιδιά με ΑΓΔ και Γλωσσική Διαταραχή, αλλά επίσης περιλαμβάνει όλα τα υπόλοιπα παιδιά που έχουν δυσκολίες ομιλίας, λόγου και επικοινωνίας για οποιοδήποτε λόγο. Αυτός ο όρος θεωρείται χρήσιμος για οποιοδήποτε στοχεύει να οργανώσει υπηρεσίες παροχής θεραπείας. Η σχέση μεταξύ των διαφορετικών διαγνώσεων καταδεικνύεται στο σχήμα 2:



Σχετική βιβλιογραφία:

Bishop DV, Snowling MJ, Thompson PA, Greenhalgh T, CATALISE-2 consortium. (2017) CATALISE: a multinational and multidisciplinary Delphi consensus study of problems with language development. Phase 2. Terminology. PeerJ Preprints 5:e2484v2 <https://doi.org/10.7287/peerj.preprints.2484v2>

Bishop, D. V. M., Snowling, M. J., Thompson, P. A., Greenhalgh, T., & The CATALISE Consortium. (2016). CATALISE: a multinational and multidisciplinary Delphi consensus study. Identifying language impairments in children. *PLOS One*, 11(7), <http://dx.doi.org/10.1371/journal.pone.0158753>

Ebbels, S. (2014) Introducing the SLI debate. *International Journal of Language and Communication Disorders*. 49, 377-380. <http://onlinelibrary.wiley.com/doi/10.1111/1460-6984.12119/full>